

GX-WPD2-30W-22K 2200K



Modèle Model	Voltage Volts	Approuvé IP Rated	Wattage Power
GX-WPD2-30W-22K	120-277V AC 50/60HZ	IP65	30W

CRI	CCT	Rendement (+/-5 %) Lumen Output (+/-5%)	Angle de faisceau Beam Angle	Durée Life
>70	2200K	3600LM	100°	50 000 heures 50000 Hrs



Photocellule
Photocell



Capuchon de court-circuit
Shorting Cap



Applications

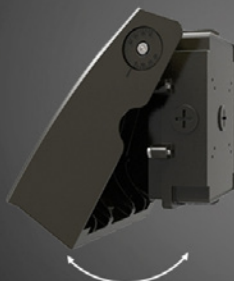
- | | |
|--|-----------------------------------|
| Éclairage industriel | <i>Factories Light</i> |
| Éclairage de passerelle | <i>Walkway Lights</i> |
| Éclairage de stationnement | <i>Parking Structures Lights</i> |
| Éclairage des périmètres des bâtiments | <i>Building Perimeters Lights</i> |
| Éclairage de sécurité | <i>Security Lights</i> |

Caractéristiques / Features

- Luminaire LED haute performance 120 Lm/W
- Boîtier en fonte d'aluminium robuste
- Installation et maintenance stables et durables, faciles
- Angle de montage 0-90° ou 0-180° en option
- Remplacement des lampes aux halogénures métalliques de 75 W à 250 W
- Cellule photoélectrique disponible
- DLC, ETL, LED Philips et garantie de 5 ans
- High performance LED fixture 120Lm/W
- Heavy-duty cast aluminum housing
- Stable and durable, easy installation and maintenance
- 0-90° or 0-180° mounting angle optional
- Replacing 75W to 250W metal halide
- Photocell is available
- DLC, ETL, Philips LED, and 5 years warranty



Angle de montage flexible 0-180°
0-180° Flexible Mounting Angle



0-90°



0-180°

