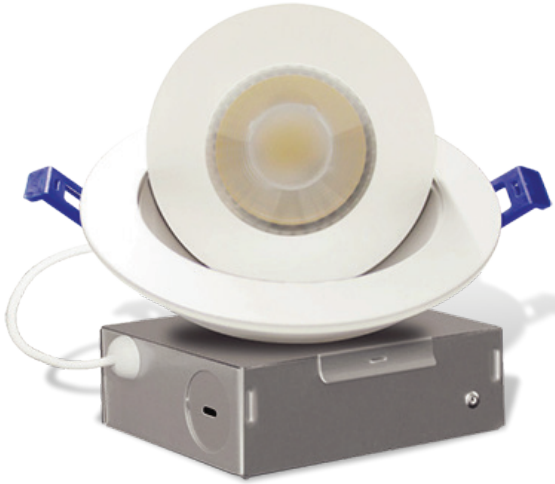


GX-SSLGD4-WH 5 COULEURS EN 1

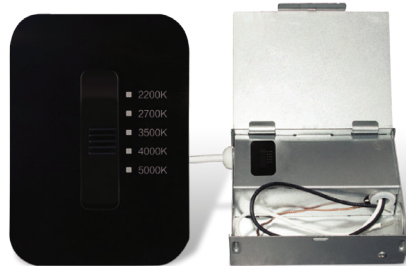


Modèle Model	Voltage Volts	Fréquence Frequency	Wattage Power	CRI
GX-SSLGD4-WH	120VAC	60HZ	9W	≥80

CCT	Lumens	Angle de faisceau Beam Angle	Intensité variable Dimmable	Durée Life
2200K- 2700K 3500K- 4000K 5000K	540 - 655 - 745 785 - 800	38°	Oui Yes	35 000 heures 35000 Hrs



- Couverture en plastique durable et étanche à l'air avec dissipateur thermique en métal et lentille de diffuseur en polycarbonate blanc gravé pour un faible éblouissement.
- Comprend un module DEL de 9 watts qui maintient une intensité uniforme produisant jusqu'à 800 lumens; avec un CRI typique de 80+.
- Disponible en 2200K, 2700K, 3500K, 4000K, 5000K CCT.
- Capacité de gradation de 5% à 100%. Compatible avec les gradateurs TRIAC / ELV standard de l'industrie.
- Comprend deux clips à ressort à fixer à n'importe quel plafond. Le profil mince permet d'être monté sous des solives ou des conduits.
- Angle de faisceau : 38 ° - Angle rotatif : 360° dans l'hémisphère.
- Boîte de jonction extrudée avec driver DEL électronique de classe II dimmable 210mA avec entrée 100-120V 60Hz.
- Bornes enfichables «Quick connect» pour un câblage rapide et facile.
- Température de fonctionnement : -20°C à 40°C (-4°F à 104°F).
- Convient aux endroits humides et aux applications de plafonds isolés.
- Durée de vie : 35 000 heures à un rendement lumineux de 70%.
- Certificats : ETL, Energy Star.
- Garantie : Limité de 3 ans pour l'appareil et le pilote.



Il y a un commutateur DIP à l'intérieur du boîtier de pilote qui indique 2200K / 2700K / 3500K / 4000K / 5000K, le commutateur DIP également appelé CCT sélectionnable.

Par dip switch

Sélectionnez une certaine température de couleur (2200K / 2700K / 3500K / 4000K / 5000K) sur le commutateur DIP, puis la lumière sera de cette couleur.

Applications

Éclairage encastré
Éclairage de bureau
Éclairage de cuisine
Éclairage de couloir

